



iroda négyféle megközelítéssel  
offices accessible by four means of transport



**blue**  
**cube**

1138 Budapest, Váci út 182.



## Elhelyezkedés

A Váci út a Főváros észak-déli közlekedési tengelyének meghatározó része. A Nyugati pályaudvarhoz, a Belvárosához, a dunai hidakhoz és a budai átkeléshez való csatlakozása teszik különösen kedvelté, ezért számos irodaház épült itt, amelyeket továbbiak követnek. Kiemelt szerepét a köztudatba beépült „Váci úti irodafolyosó” név is fémjelzi.

A Blue Cube irodaház a Váci út XIII. kerületi szakaszán, annak északi részén helyezkedik el. Metróval könnyedén elérhető a Nagykörút vagy az észak pesti agglomerációs övezet, autóval az M2-es gyorsforgalmi út Vác felé, az M3-as autópálya Gödöllő és Debrecen felé, és az M0 körgyűrű a Megyeri hídnál. Ez utóbbi átvezet Óbudára valamint az észak budai területekre: Szentendrére, Esztergomba és a Dunakanyarba.

Az irodaház a Duna partján áll. A szomszédos Marina Parton és a Népszigeten különböző vízi járművek és szállítóeszközök számára kialakított kikötési lehetőségek találhatók. Az épülettel északra 1 km-re található az Északi összekötő vasúti híd, 1,5 km-re az Újpest Vasúti Megállóhely.



## Location

Váci út is an important part of the north-south axis of Budapest. Its connections to Nyugati railway station, down town, and several bridges crossing to Buda side make it especially attractive where numerous office buildings have been erected with more to come in the near future. The location's role is significant and this is well reflected by the name publicly used as the Váci út office corridor.

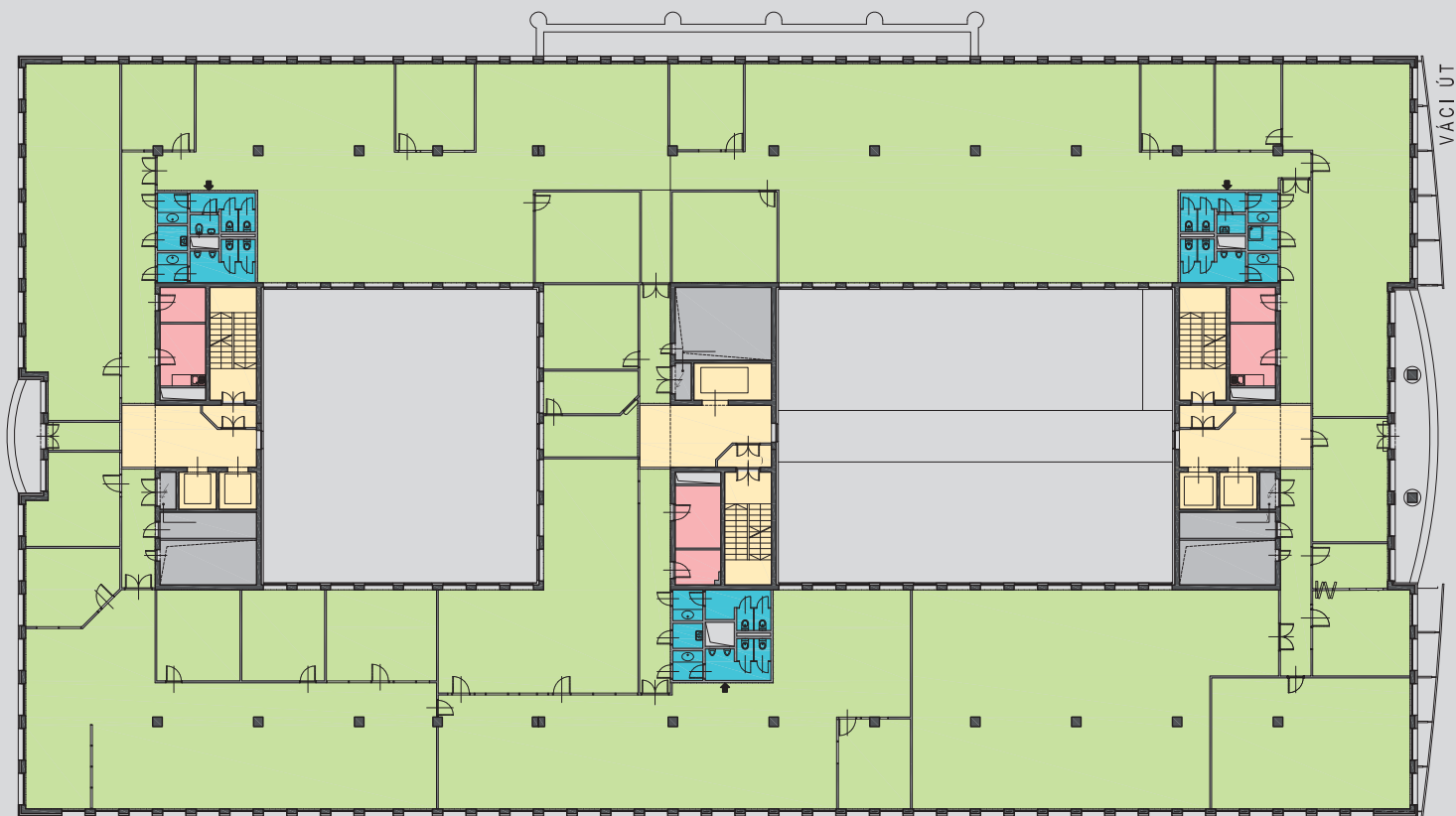
The Blue Cube office building is located along the Northern section of Váci út, in the 13th district. The inner ring road as well as the residential area of North Pest is easily accessible by subway. The M2 motorway to Vác, the M3 motorway to Gödöllő and Debrecen as well as the M0 ring passing by the bridge of Megyer are all nearby. The latter crosses the river to connect to Óbuda and the Northern Buda regions, to Szentendre, Esztergom and to the Dunakanyar (the elbow of the Danube).

The building stands on the bank of the river. There are several ports in the neighbouring Marina Part high class residential park and on the Népsziget island, where various water crafts can berth. The Northern railway bridge is 1 km and Újpest railway station 1.5 km from the building.



# BLUE CUBE

Általános emeleti alaprajz / Typical office floor plan



- irodaterület / office area
- teakonyha / tea kitchen
- mosdók / washroom
- lépcsőház, lift / staircase, lift
- gépészeti akna / vertical shaft

## Blue Cube irodaház teljes bérbeadható területe

Total lettable building area

	iroda office (m <sup>2</sup> )	tároló storage (m <sup>2</sup> )	parkoló parking (hely/lot)
-2		150	89
-1		90	96
0	635	715	
1	2115		
2	2115		
3	2140		
4	2140		
5		90	

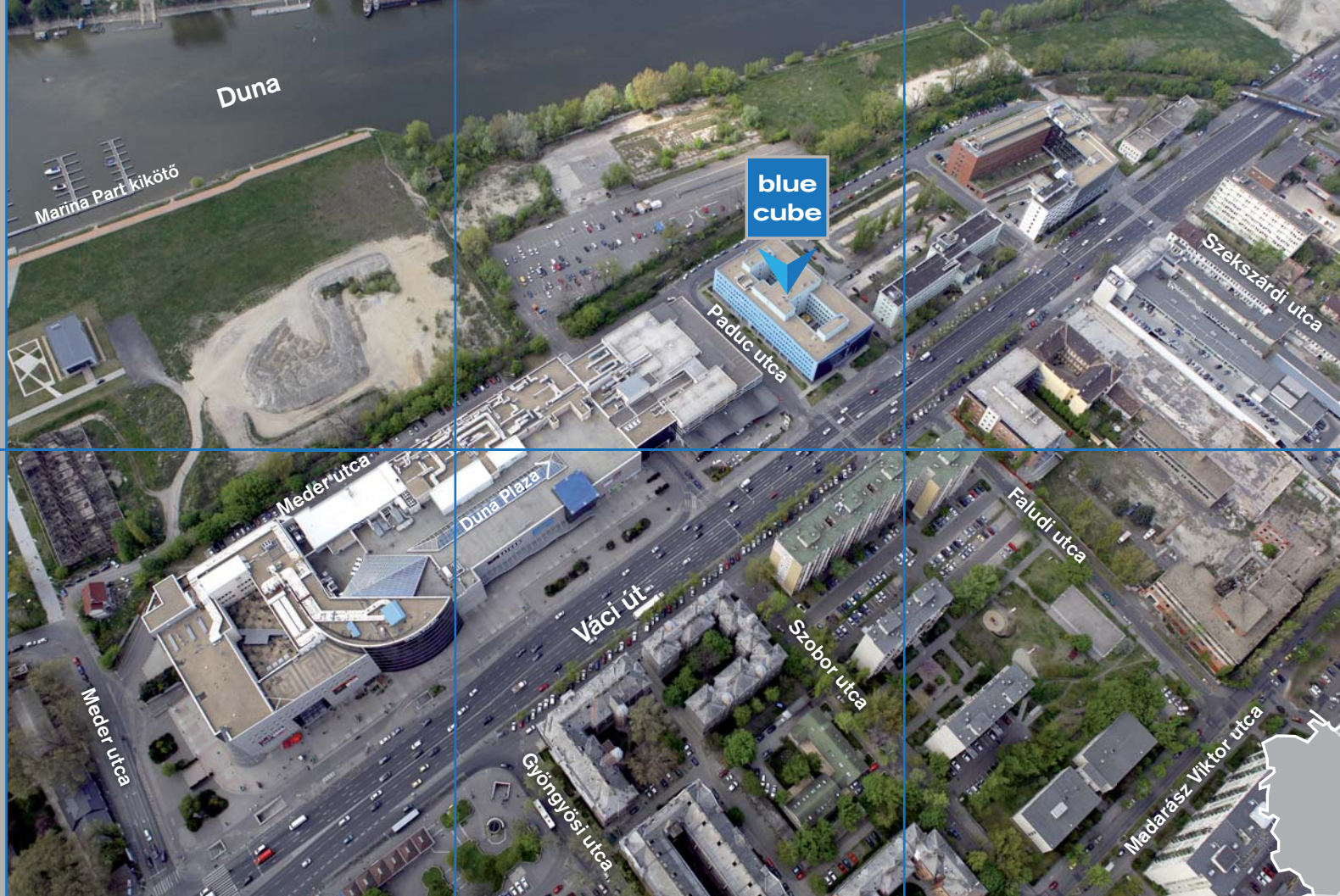
## Szolgáltatások

- Melegkonyhás étterem és Unilever termékeket árusító bolt van az épületben. Kellemes belső udvar.
- A Duna Plaza bevásárlóközpontban éttermek, kávézók, edzőterem, mozi, autómosás, benzinkút és egyéb szolgáltatások: bank, posta, ruhatisztító, stb. állnak rendelkezésre.
- A Váci úti Tesco áruház éjjel-nappal nyitva tart, és az irodaháztól gyalogszerrel is elérhető néhány perc alatt.

## Services

- An in-house restaurant and a shop selling Unilever products is available to all tenants of the building. Pleasant inner garden.
- Duna Plaza shopping centre offers restaurants, coffee shops, gym, cinema, car-wash, petrol station and various services such as bank, post office, dry cleaner etc.
- There is a Tesco supermarket in walking distance on Váci út, which is open round-the-clock.





## Közlekedés

### Tömegközlekedés a Gyöngyösi utcánál:

- M3 metró Kőbánya-Kispest illetve Újpest-Központ felé
- 120-as autóbusz (Árpád híd metró felé és Újpest-Központ metró felé)
- 105-ös autóbusz (Budára, az Apor Vilmos tér felé)
- 914, 914 A, 950 és 950 A éjszakai autóbusz járatok

### Vonat az Újpest Vasúti Megállóhelynél.

Hajóállomás és kikötő a Marina Partnál.  
Ingyenes gépkocsi parkolás közterületen.

## Traffic

### Public transportation at Gyöngyösi utca:

- Metro to Kőbánya-Kispest and Újpest-Központ
- Bus 120 (to Árpád híd metro and Újpest-Központ metro)
- Bus 105 (to Apor Vilmos square)
- Night buses 914, 914 A, 950, 950 A

### Train at Újpest Railway Station

Boat and ship port at Marina Part.  
Free car parking in the public areas.



## Kapcsolat / Contact:



[www.simmoag.hu](http://www.simmoag.hu)

Baráth Barbara  
Telefon: (+36 1) 429 5050  
Mobil: (+36 20) 984 4977  
E-mail: [barbara.barath@simmoag.hu](mailto:barbara.barath@simmoag.hu)

Jelen kiadvány kizárólag általános tájékoztatás és hirdetés céljából készült. A Bank-garázs Kft. (az épület tulajdonosa), és az S IMMO Hungary semmiféle garanciát vagy felelősséget nem vállal az információkért, sem közvetlenül, sem közvetve. Egyértelműen elhatárolódik továbbá mindennemű feltételtől és körülménytől vagy ígérvénytől, amely jelen anyagban foglalt adatokból következtethető vagy hallgatlagosan értelmezhető, és kizár minden felelősséget az ezekből fakadó veszteségekkel vagy károkkal kapcsolatban.

This brochure has been prepared for advertising and general information only. Bank-garázs Kft. (the building's owner) and S IMMO Hungary make no guarantees, representations or warranties of any kind, expressed or implied, regarding the information. S IMMO Hungary excludes unequivocally all inferred or implied terms, conditions and warranties arising out of this document and excludes all liability for loss and damages arising there from.